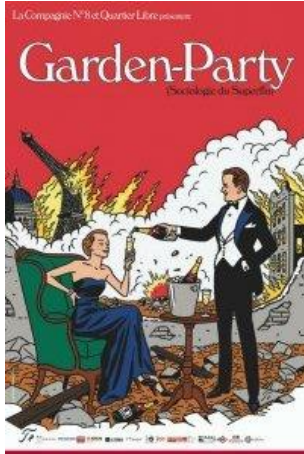


FICHE TECHNIQUE – Septembre 2017
Garden Party - SALLE



Régie Général : Fabrice Peineau : +33 (0)6 16 09 86 84 / technique@compagnienumero8.com

Régie lumière : Aurélien Lorillon : +33 (0)6 09 99 07 83 / orel@koudju.com

Les conditions mentionnées dans cette fiche technique doivent être remplies pour le bon déroulement du spectacle. Toutefois avec un accord préalable, il peut être possible de s'adapter.

Durée du spectacle : 1h10 minutes.

L'équipe en tournée :

8 comédiens
1 metteur en scène
1 régisseur général
1 régisseur lumière
1 chargée de diffusion et/ou 1 chargée de production

Espace scénique :

Minimum : 10 x 8m (hauteur 5m)
Idéal : 12 x 10m (hauteur 6m)
Pendrillonnage : sans (à définir suivant les lieux)

Personnel demandé à l'organisateur :

2 techniciens électro
1 technicien son
1 habilleuse

Son :

Système de diffusion adapté à la salle avec sub
1 console numérique type Yamaha 01V96 ou QL1
2 retours en side au sol 12'' ou 15''
2 micros HF à main type sennheiser EW 300
Les tops son seront envoyés avec un Ipad pro (fourni par la Cie)

Lumière :

Voir le plan de feu. Celui-ci peut-être adaptable en fonction des lieux et en accord avec le régisseur de la Cie.

Prévoir une liaison intercom entre la régie et le plateau.

La régie lumière et la régie son doivent être côte à côte, car c'est la même personne qui s'occupera du son et de la lumière durant l'exploitation.

La lumière de la salle doit impérativement être pilotée par le régisseur et si le cas était contraire, prévoir une liaison intercom supplémentaire.

Loges pour 10 personnes :

- Tables
- chaises
- 8 miroirs de table
- 1 miroir plein pied
- 2 portants avec cintres
- 10 serviettes de toilettes
- 1 table à repasser et 1 fer à repasser
- 16 petites bouteilles d'eau
- Un petit catering en continu, eau, jus de fruit, café, thé, fruits sec, gâteaux...
- Sanitaires et douches
- Prises de courant

Régime particulier :

3 végétariens + 1 intolérant aux poissons et crustacés

Matériel spécifique de la compagnie :

2 balanciers (11,10m x L4m x H2m)

Utilisation d'armes à feu catégorie D non déclarable (à BLANC) ainsi que de la poudre flash A+B ne demandent pas d'autorisations ni d'agréments spécifiques

Demande de consommable (par représentation) :

- 1 pot de 3kg (ou 6 pot de 500g) de mousse au chocolat. Idéalement une mousse au chocolat pâtissière dans une poche à douille au frigo.
- 5 bouteilles de mousseux
- 12 flûtes à champagne en plastique
- 1 Corbeille de fruits (2 bananes, une belle grappe de raisin blanc, une barquette de fraises - si pas de fraises des tomates cerises).
- 1 assiette de petit four (12 pièces – macarons)

Demande spécifique de matériel pour la représentation :

- 1 poubelle « jaune, verte ou marron » lavée et nettoyée **(360L)**
- 1 machine à fumée dmxable



Planning

J-2

- Pré-montage son et lumière par l'équipe du théâtre

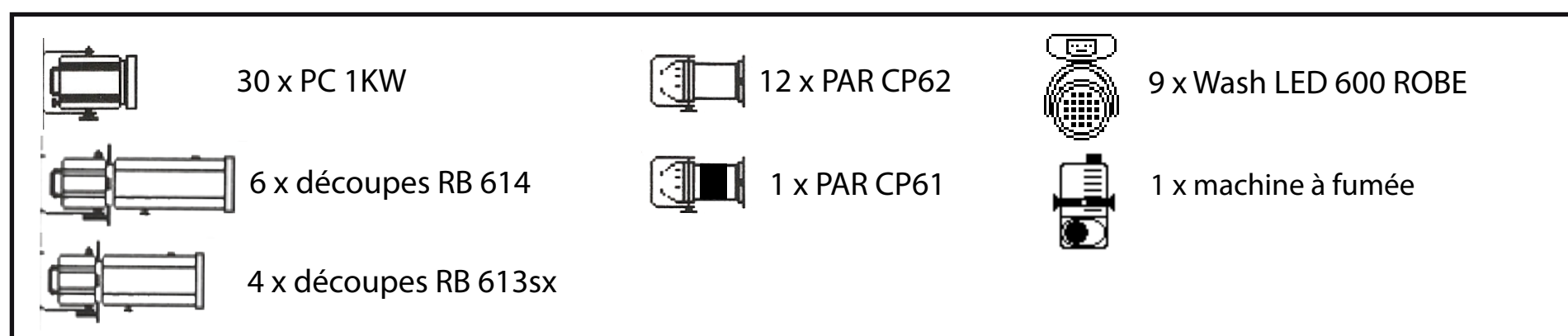
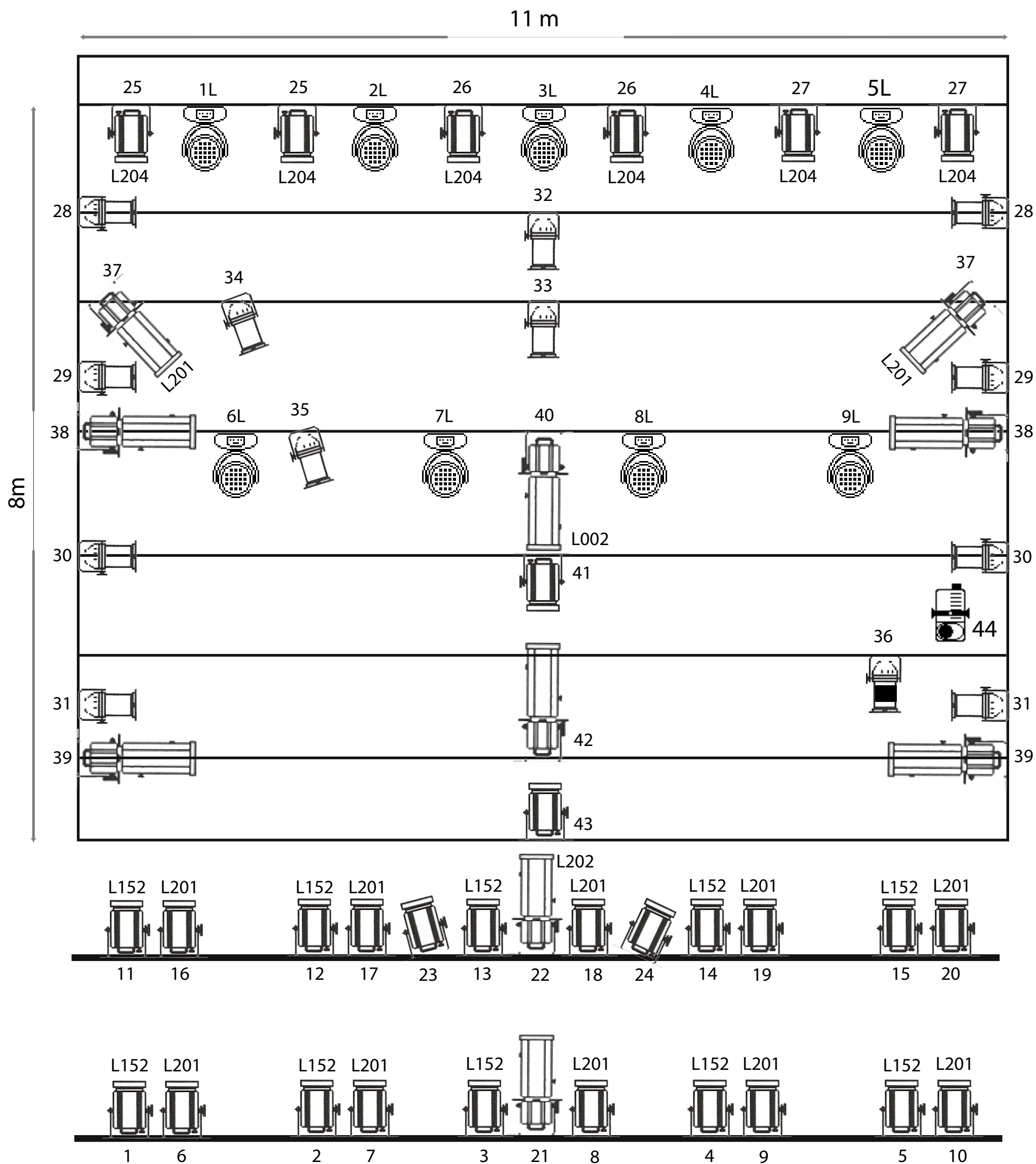
J-1 (2 techniciens électro + 1 technicien son)

- Montage, réglage et encodage lumières

Jour J (1 technicien lumière + 1 technicien son + 1 habilleuses)

- Finalisation de l'encodage
- Raccords de l'équipe artistique

Plan de feu Garden Party / Cie N°8



Contact régisseur Général : Fabrice Peineau / 06.16.09.86.84 / technique@compagnienumero8.com