

FRANKY O'RIGHT

Dossier Technique 2010

Afin que tout le monde passe une bonne journée et gagne du temps, lisez attentivement ce document et communiquez nous par avance toutes demandes, objections, questions, impossibilités relatives à nos demandes (les modifications devant faire l'objet d'un accord préalable). Merci d'avance.

1- ADRESSE :

Le promoteur s'engage à fournir dans un délai de 15 jours précédant la performance les horaires, les adresses (salle, plans d'accès, hôtels, restaurants) ainsi qu'une fiche technique et informations générales sur la salle.

2- SECURITE :

Le promoteur garantit d'assurer la sécurité, à tout moment, de l'artiste, son équipe technique, équipement et ses biens personnels.

3- SCENE :

Le promoteur s'engage à fournir **une scène solide et stable**
Dimension idéales : **6m (profondeur) X 8m (ouverture) X 1.00m (hauteur)** et d'une hauteur sous plafond de 4m minimum [**dimension min de la scène : 25 m²**]

4- LOGES :

-Le promoteur s'engage à fournir des loges équipées (miroir, table, chaises, lavabo, réfrigérateur,) avec serrures, électricité, et accès direct à la scène.
Elle devra fermer à clef (la clef sera remise au représentant du groupe)
Prévoir 2 serviettes blanches, des petites bouteilles d'Evian, nécessaire à Thé (comprenant thé normal et varié) Tasses, cuillères, sucres, théière.

5- PERSONNEL LOCAL :

- 1 représentant du promoteur
- 1 sonorisateur façade (En accueil)
- 1 éclairagiste (En accueil)

6- CATERING :

-Repas complet minimum 3 heures avant le spectacle :Pas trop gras, des légumes, du riz ne pas hésiter à nous faire découvrir les spécialités de la région. Une bouteille de Vin Rouge de bonne qualité.

7- SPECIFICATIONS SON ET LUMIERE :

-Le promoteur s'engage à fournir le matériel suivant en bon état de marche avec un opérateur ayant toutes les compétences à son bon fonctionnement : SUIVANT LA FICHE TECHNIQUE.

8- CONTACTS :

-Technique: Alexandre Pavlata – 06 11 51 47 82 – alexandre.pavlata@gmail.com

FICHE TECHNIQUE FRANKY O'RIGHT

Les consoles lumière et son ainsi que le lecteur CD doivent être accolées afin de pouvoir envoyer et gérer le niveau des effets sons depuis la régie.

1-SON :

- 1 console son 8 entrées 2 départs auxiliaires.
- 2 égaliseur 31 bandes stéréos .
- 1 Système de sonorisation adapté à la salle .
- 1 système de side fill en retour adapté.
- 1 Lecteur CD Pro (Type Tascam 01u).
- 1 Microphone HF Casque couleur chaire (Type Dpa 4065, Sennheiser HSP2C).
- 1 Système HF de qualité (Type Sennheiser, Shure).

2-LUMIERE :

- 25 Pc 1kw (Lentille martelée).
- 14 PAR 64 (Lampe CP 62).
- 9 Découpe 1kw.
- 4 Gobos à trous.
- 1 Machine à brouillard.
- 1 consoles lumières 48 circuits (Type ADB, MA Lighting).

3-ACCESSOIRES :

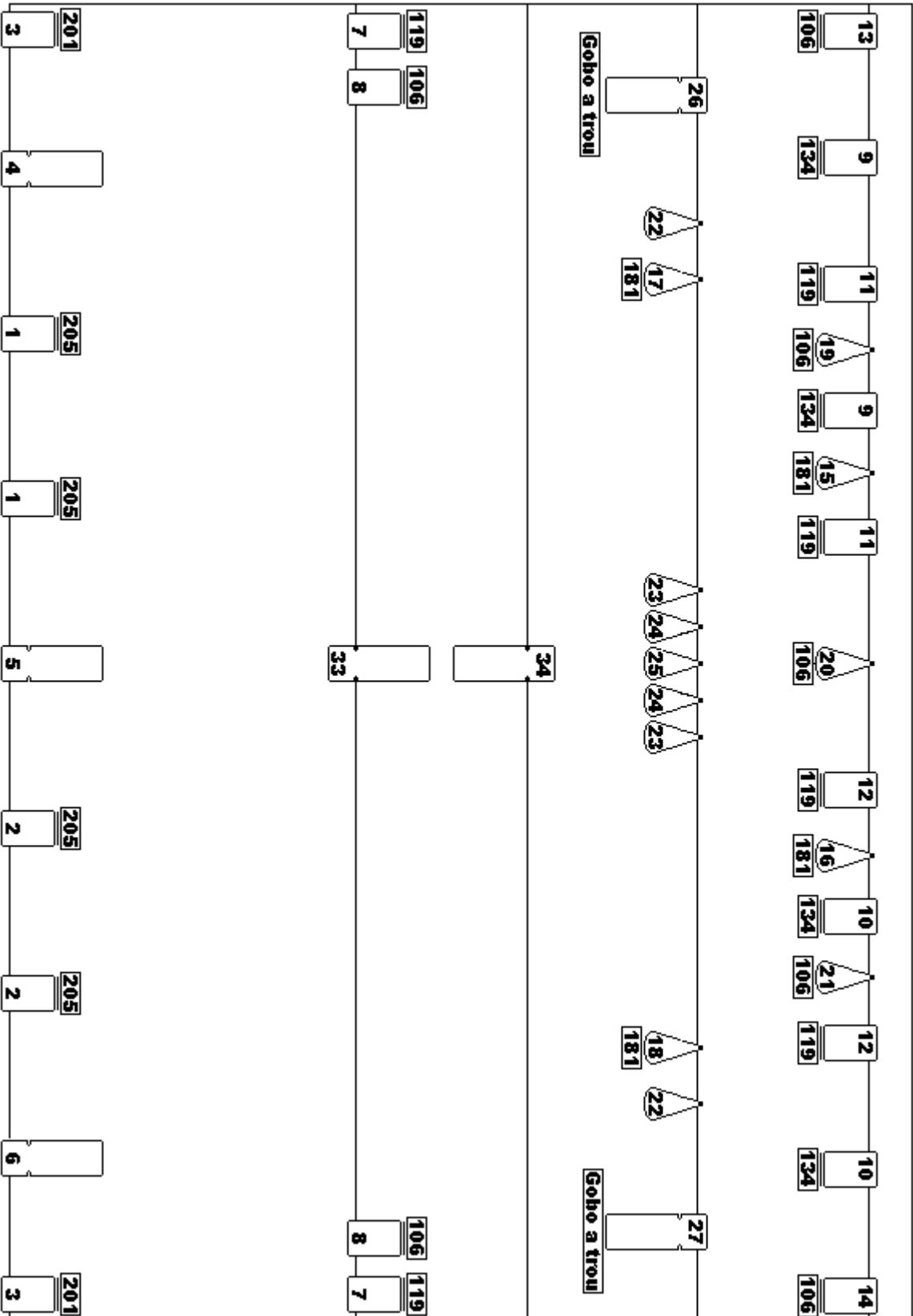
- 2 Packs de bières Heineken en canette.
- Des glaçons
- 1 Paquet de cigarette Lucky Strike
- 1 Paquet de feuilles à rouler longues
- 2 Paquets de tic tac bi-goût
- 4 Paquets de tic tac menthe
- 1 Belle rose rouge
- 1 Belle pomme rouge
- 1 Olive dénoyauté
- 1 Paquet de pailles à boire
- 1 Belle chaise de théâtre en bois (Pas de chaise pliante)
- 1 Boîte de spaghetti Barilla n°5
- 1 litre de Jus de Pomme

**Tout ces accessoires son indispensables à la bonne réalisation
du spectacle.**

PATCH LUMIERE FRANKY O'RIGHT

N°	Projecteur	Gelat	Description	Réglage
1	PC 1kw Martelé	205	Face générale	Face générale
2	PC 1kw Martelé	205	Face générale	Face générale
3	PC 1kw Martelé	201	Face générale froide	Face Croisée
4	Découpe 1kw		Fausse Poursuite Jardin	Droit / Faisceau Net
5	Découpe 1kw		Fausse Poursuite Mitard	Droit / Faisceau Net
6	Découpe 1kw		Fausse Poursuite Cour	Droit / Faisceau Net
7	PC 1kw Martelé	119	Latéraux Bleus	Prendre tout le plateau / Croisé
8	PC 1kw Martelé	106	Latéraux rouges	Prendre tout le plateau / Croisé
9	PC 1kw Martelé	134	Contre Jardin	Faisceau ouvert / Droit
10	PC 1kw Martelé	134	Contre Cour	Faisceau ouvert / Droit
11	PC 1kw Martelé	119	Contre Bleu Jardin	Faisceau ouvert / Droit
12	PC 1kw Martelé	119	Contre Bleu Cour	Faisceau ouvert / Droit
13	PC 1kw Martelé	106	Contre rouge Jardin	Prendre tout le plateau / Croisé
14	PC 1kw Martelé	106	Contre Rouge Cour	Prendre tout le plateau / Croisé
15	Par 64 CP 62	181		Banane verticale / Excentré sur l'extr.
16	Par 64 CP 62	181		Banane verticale / Excentré sur l'extr.
17	Par 64 CP 62	181		Banane verticale / Excentré sur l'extr.
18	Par 64 CP 62	181		Banane verticale / Excentré sur l'extr.
19	Par 64 CP 62	027		Banane verticale / Excentré sur jardin
20	Par 64 CP 62	027		Banane verticale / Droit
21	Par 64 CP 62	027		Banane verticale / Excentré sur cour
22	Par 64 CP 62			Banane verticale / Excentré sur l'intr.
23	Par 64 CP 62			Banane verticale / En éventail
24	Par 64 CP 62			Banane verticale / En éventail
25	Par 64 CP 62			Banane verticale / En éventail
26	Découpe 1kw	Gobo a trou	Gobo Jardin	Croisé / Piqué vers l'intr.
27	Découpe 1kw	Gobo a trou	Gobo Cour	Croisé / Piqué vers l'intr.
28	Découpe 1kw	Gobo a trou	Gobo sol Jardin	Croisé / Rasant
29	Découpe 1kw	Gobo a trou	Gobo Sol Cour	Croisé / Rasant
30	PC 1kw Clair		Contre sol extr.	Faisceau serré / Excentré sur l'extr.
31	PC 1kw Clair		Contre sol intr.	Faisceau serré / Excentré sur l'extr.
32	PC 1kw Clair		Contre sol mitard	Faisceau serré / Droit
33	Découpe 1kw		Douche	Faisceau serré / Net
34	Découpe 1kw		Contre Douche	Faisceau serré / Net

PLAN DE FEU FRANKY O'RIGHT



PLAN DE FEU SOL FRANKY O'RIGHT

